

Инновационные технологии в промышленном здравоохранении Северного морского пути



К. В. Логунов
доктор мед. наук, профессор
Руководитель направления морской медицины

❖ Ассоциация «Институт Отдаленного Здравоохранения»

Организация системы медицинского сопровождения работ и жизнеобеспечения персонала на удалённых промышленных объектах, в качестве пилотного проекта по формированию современной стратегии организации медицинской помощи в сфере промышленного здравоохранения направленную на сохранение и улучшение состояния здоровья трудоспособного населения

- Образовательные программы
- Стандарты оказания медицинской помощи
- Научные исследования







- **Транзит**
- **Экспорт**
- **Добыча ресурсов**

- **Стратегические запасы**
- **Поле конфронтации**

- **Водный маршрут**
- **Обеспечение судоходства**
 - Вспомогательные береговые службы
 - Портовая инфраструктура
 - Суда

- **Постоянное население**
 - Социальная инфраструктура

- **Строительные организации**
- **Добывающие предприятия**
- **Промышленные предприятия**

- **Транспорт**
 - Воздушный / Наземный

- **Вооруженные силы**









✚ Медицинская эвакуация (MEDEVAC):

- 1/3 неотложная операция
- 1/3 интенсивная терапия

Продолжительность – $14 \pm$ час

НЕКУДА ЭВАКУИРОВАТЬ



✦ 2012 год. Датские проливы

- М-ко, муж., 54 г.
- Стармех
- Перфоративная язва, перитонит (3-4 сут.)
- Продолжительность эвакуации 20 час.
-



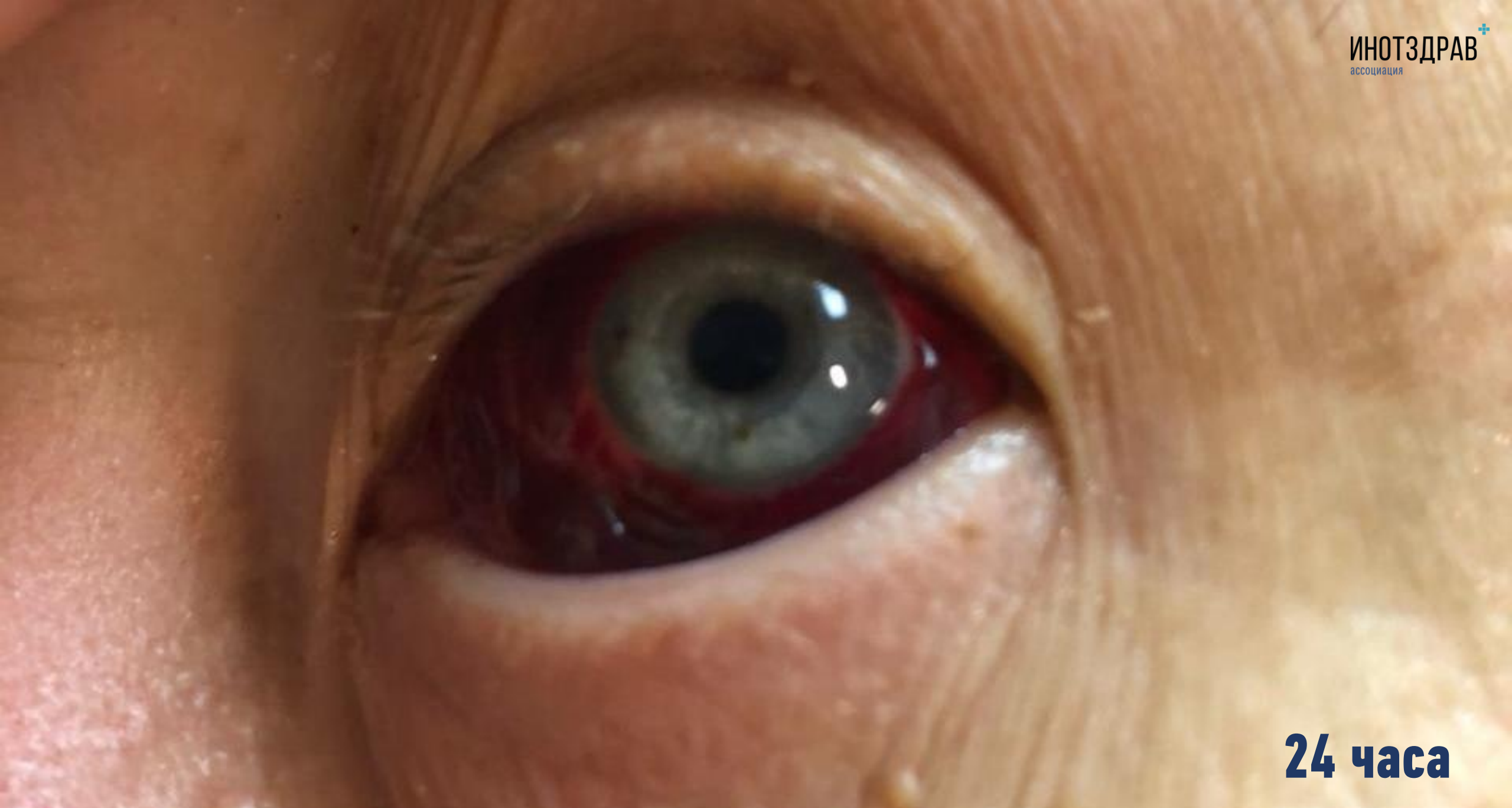


2019 г.





3 часа



24 часа



5 дней



2019 г.





✚ Медицинские «проблемы» на судах

Аварийное судно

Заболевания

5

:

Травмы и
отравления

95

Обычный рейс

Заболевания

80

:

Травмы и
отравления

20

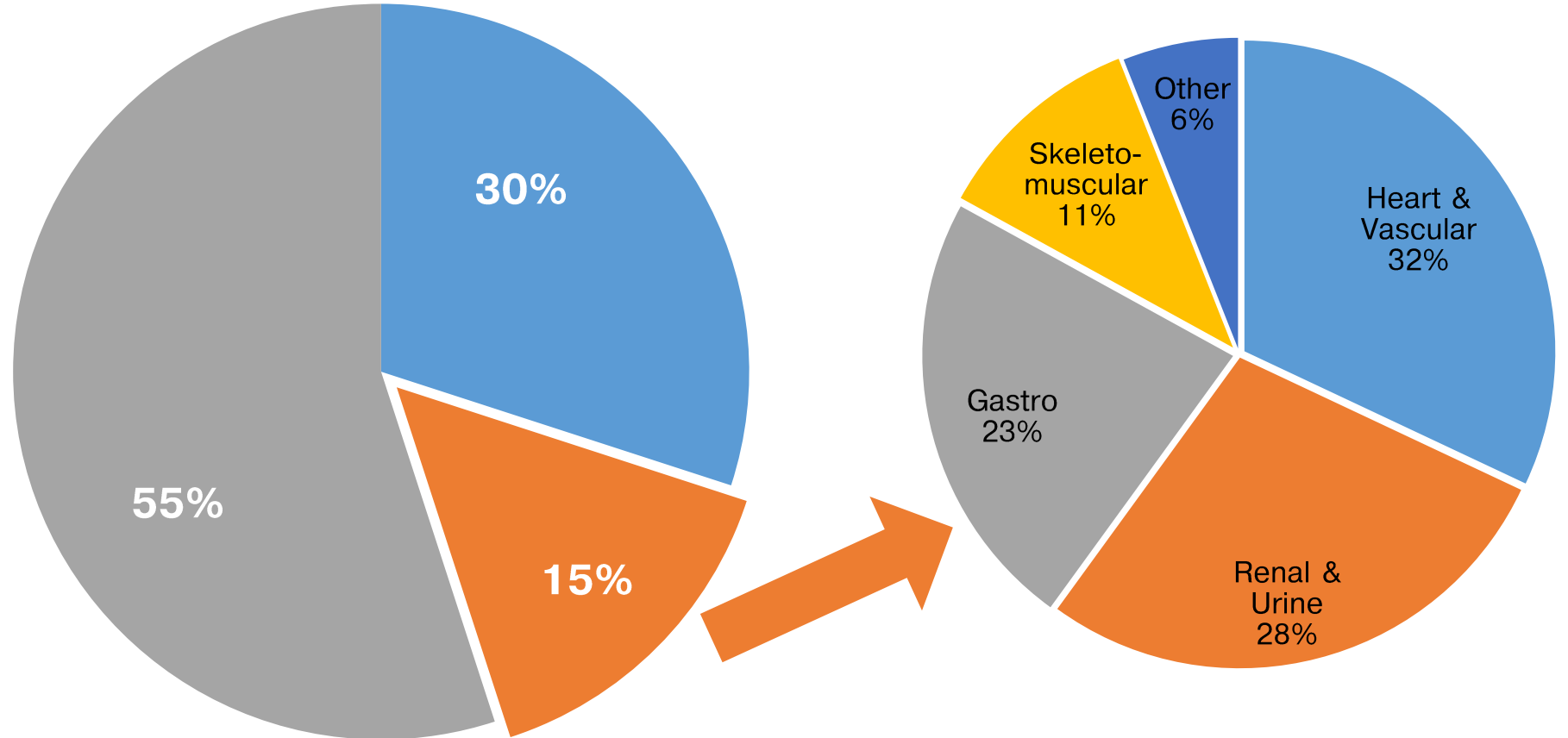


+ Заболевания на судах – дефекты медицинских осмотров

■ Careless Exams
«Небрежность»
30%

■ Faulty Exams
«Ошибка»
15%

■ Unavoidable Diseases & Injuries
«Неизбежные заболевания и травмы»
55%

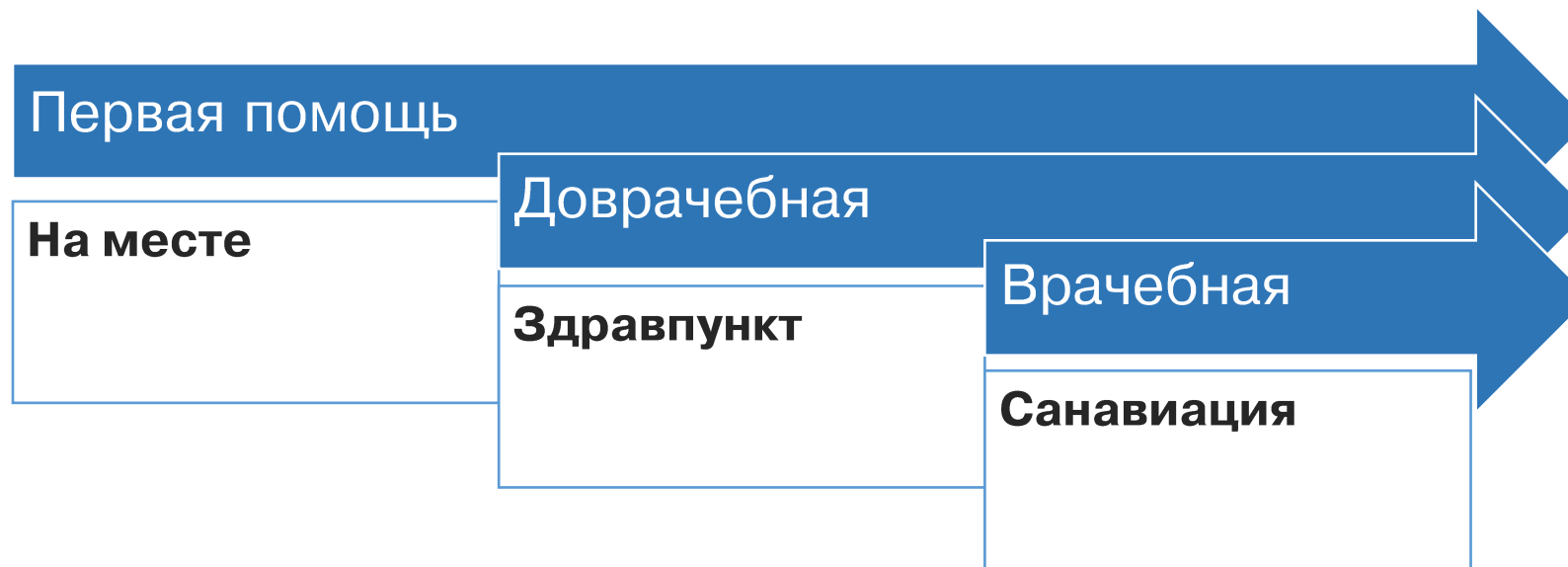


✚ Новые подходы

Системность



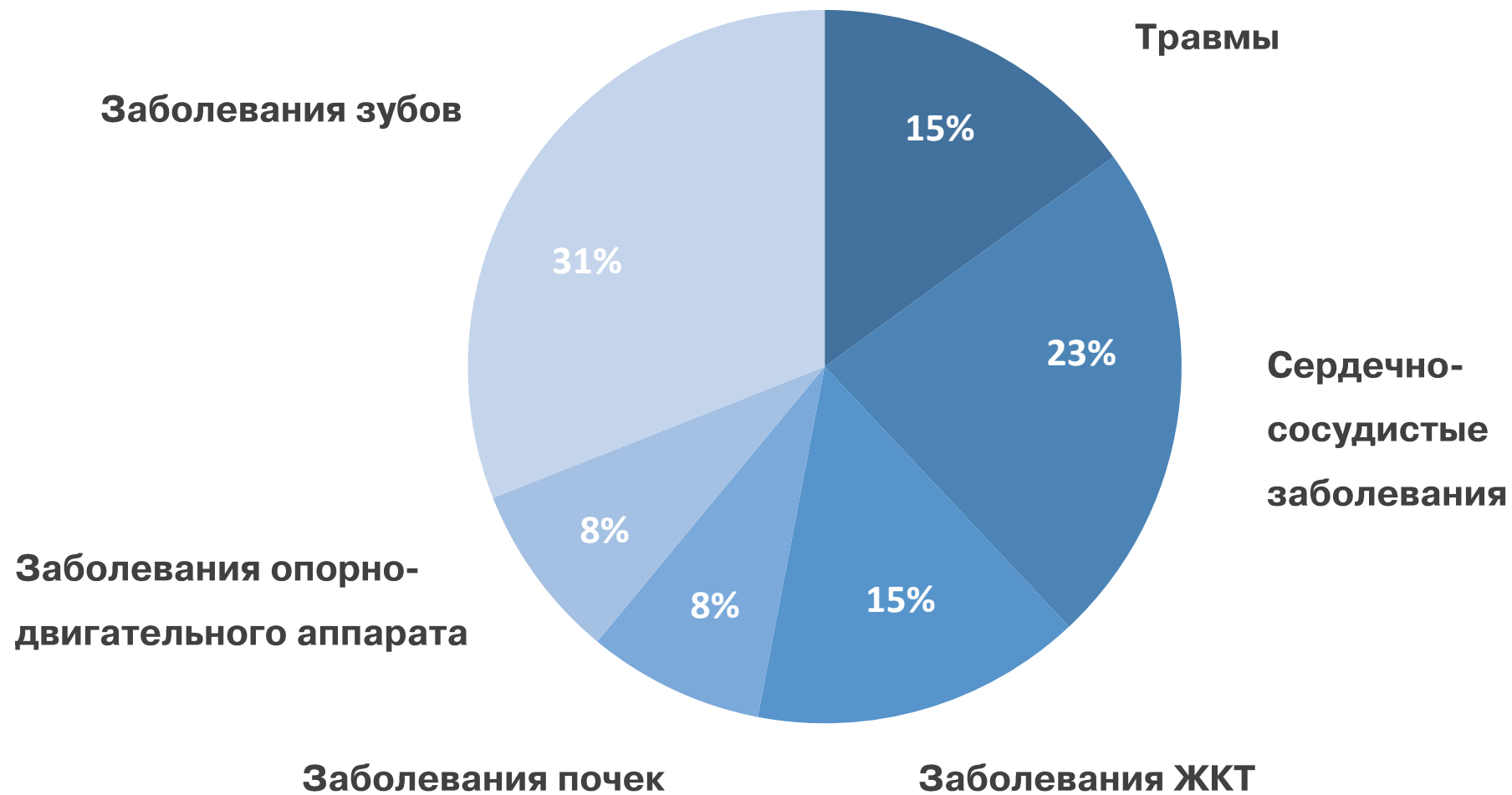
+ Новые подходы



100 лет назад: система В.А. Оппеля (этапное лечение с эвакуацией по назначению)



Структура заболевания, потребовавших эвакуации

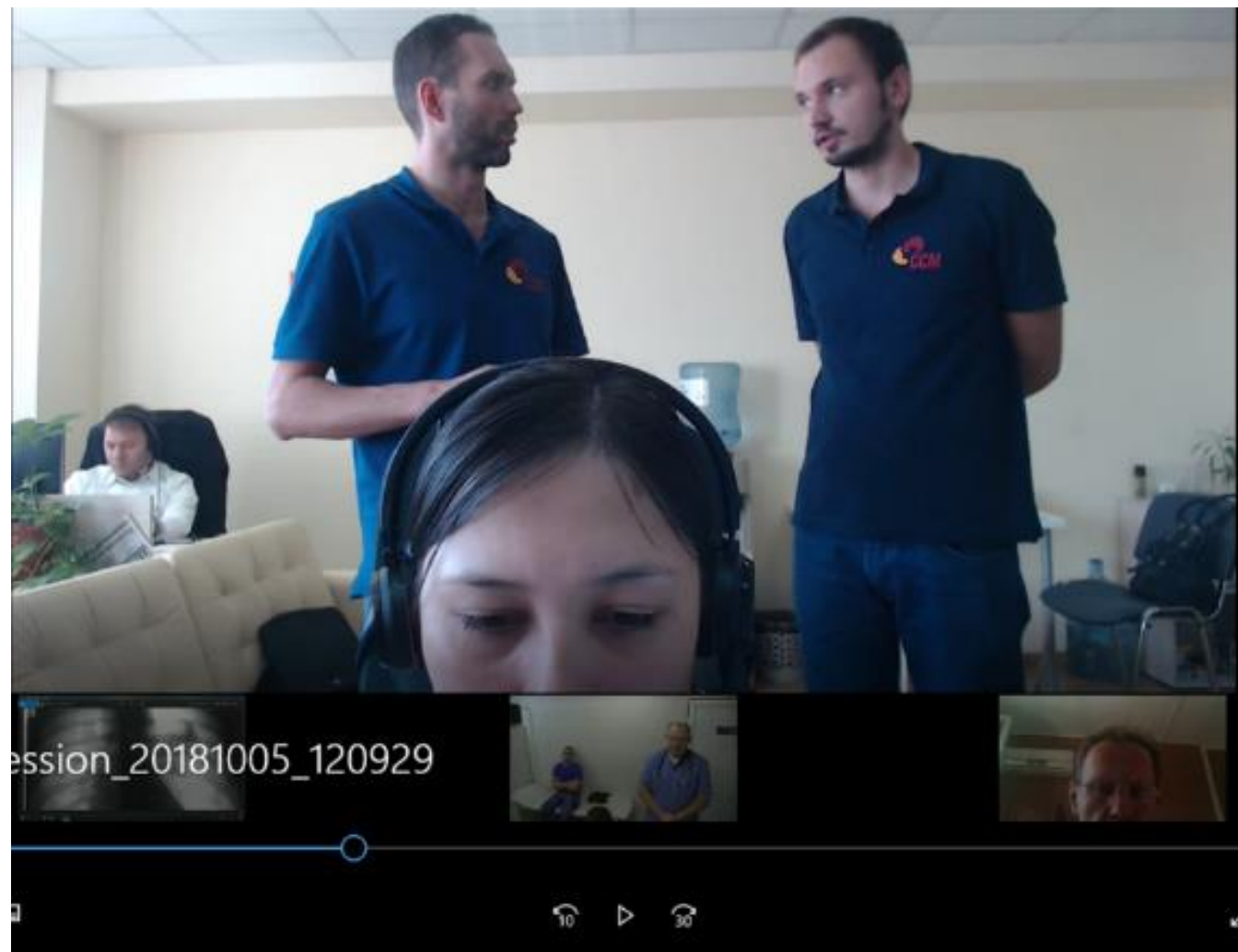


✚ Новые подходы

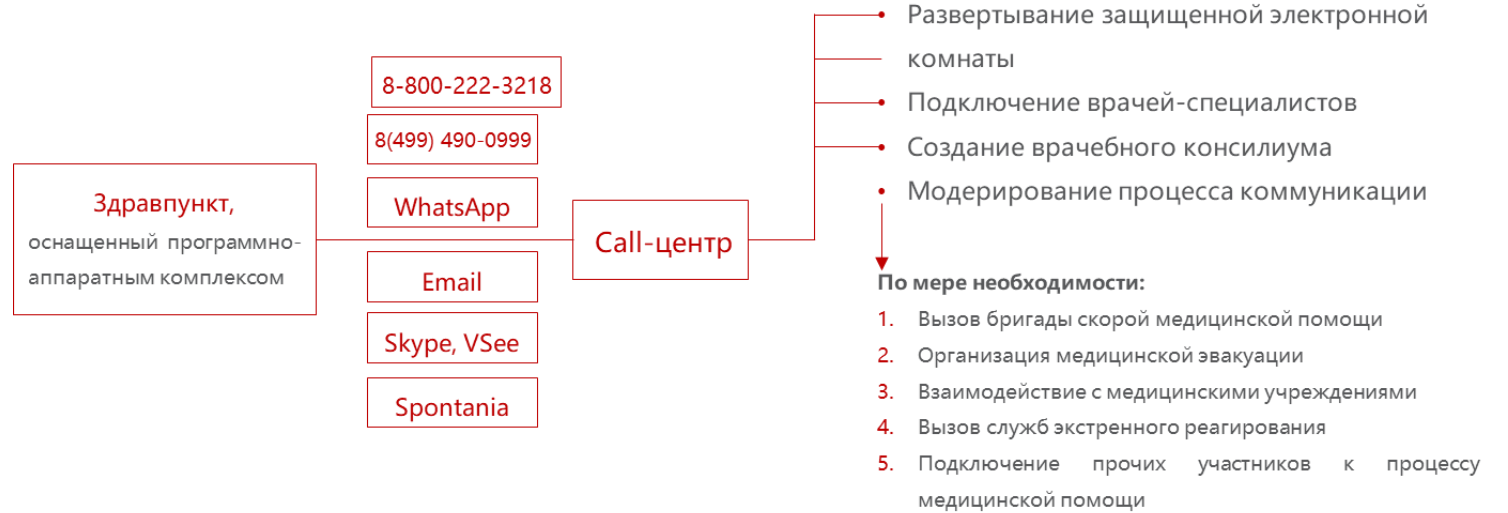
Дистанционная медицинская поддержка



✚ Телемедицинский контактный центр группы компаний «ЦКМ»

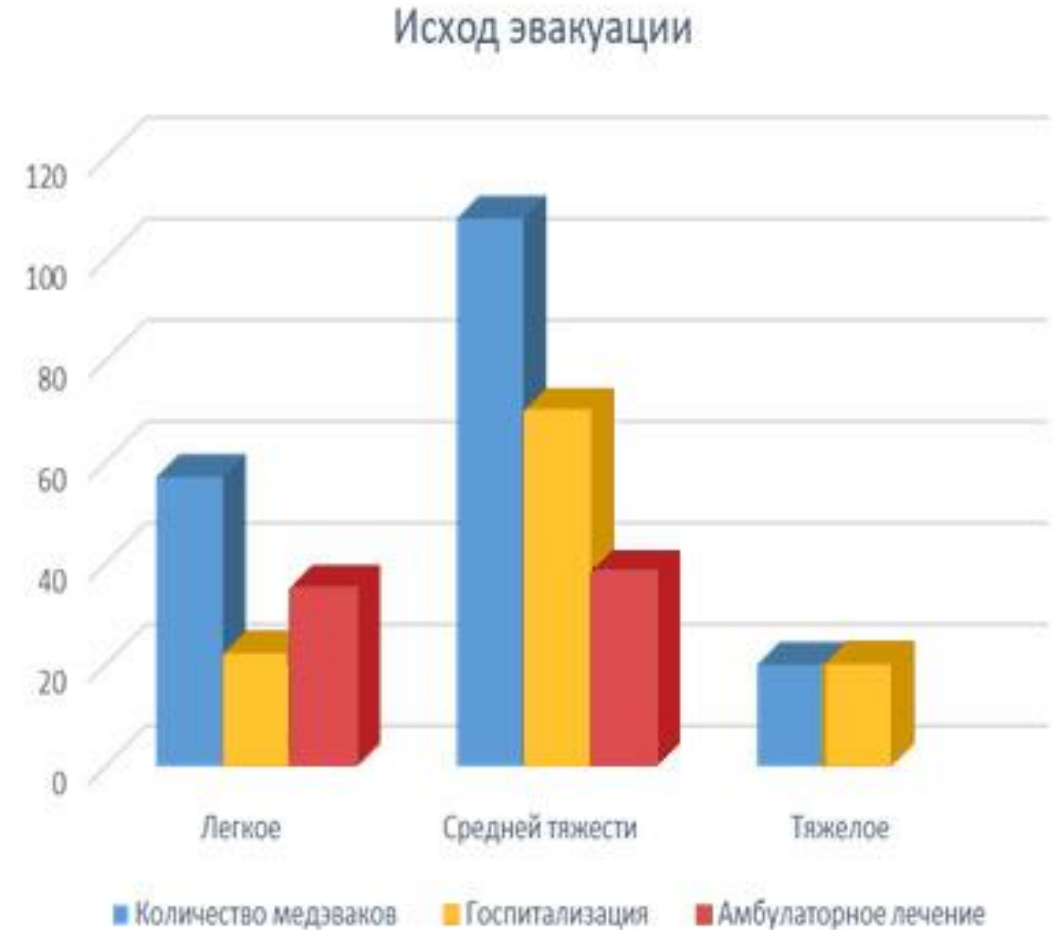


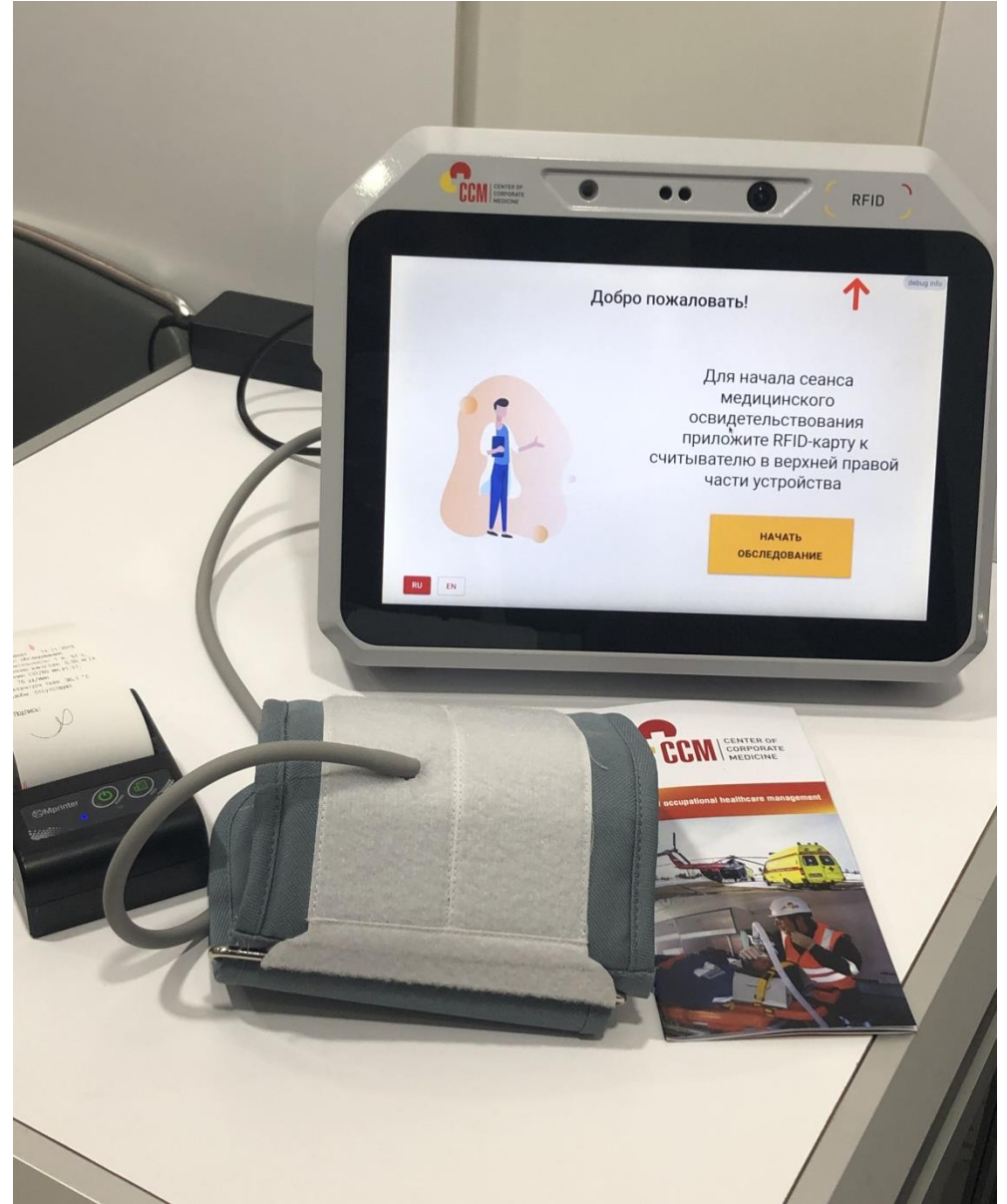
Телемедицинская система группы компаний «ЦКМ»



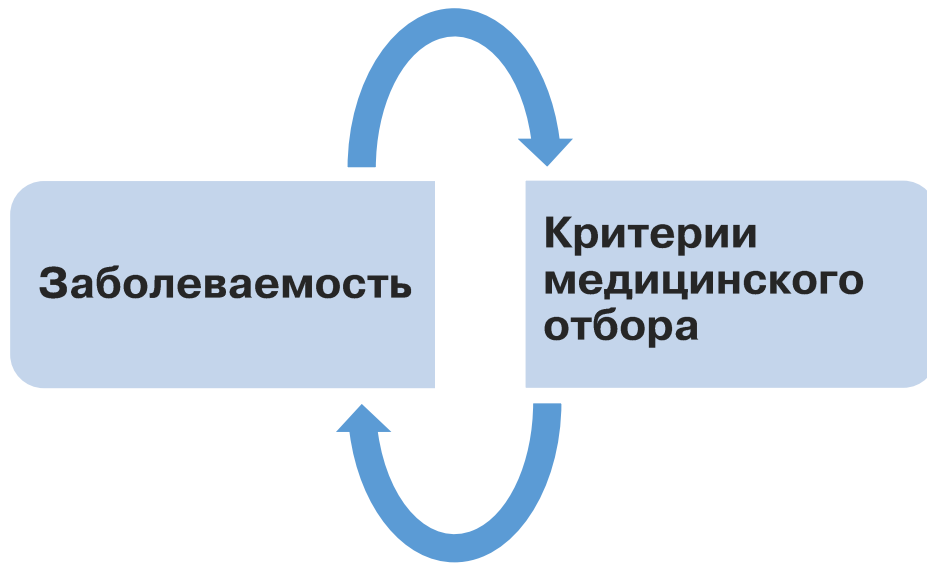
✚ Социально-экономические показатели

1. Снижение издержек на медицинские эвакуации
2. Увеличение скорости принятия решений и экстренной медицинской помощи
3. Повышение качества и доступности медицинской помощи в отдаленных районах и на удаленных объектах
4. Минимизация смертности и инвалидизации за счет своевременного доступа к врачам-специалистам





+ Новые подходы



Arctic Shipping
Forum 17-20 April 2018, Helsinki

2020

- **Fit for North-sailing**
годен к работе в Арктике
- **Ship chest**
- **Clinical algorithms**

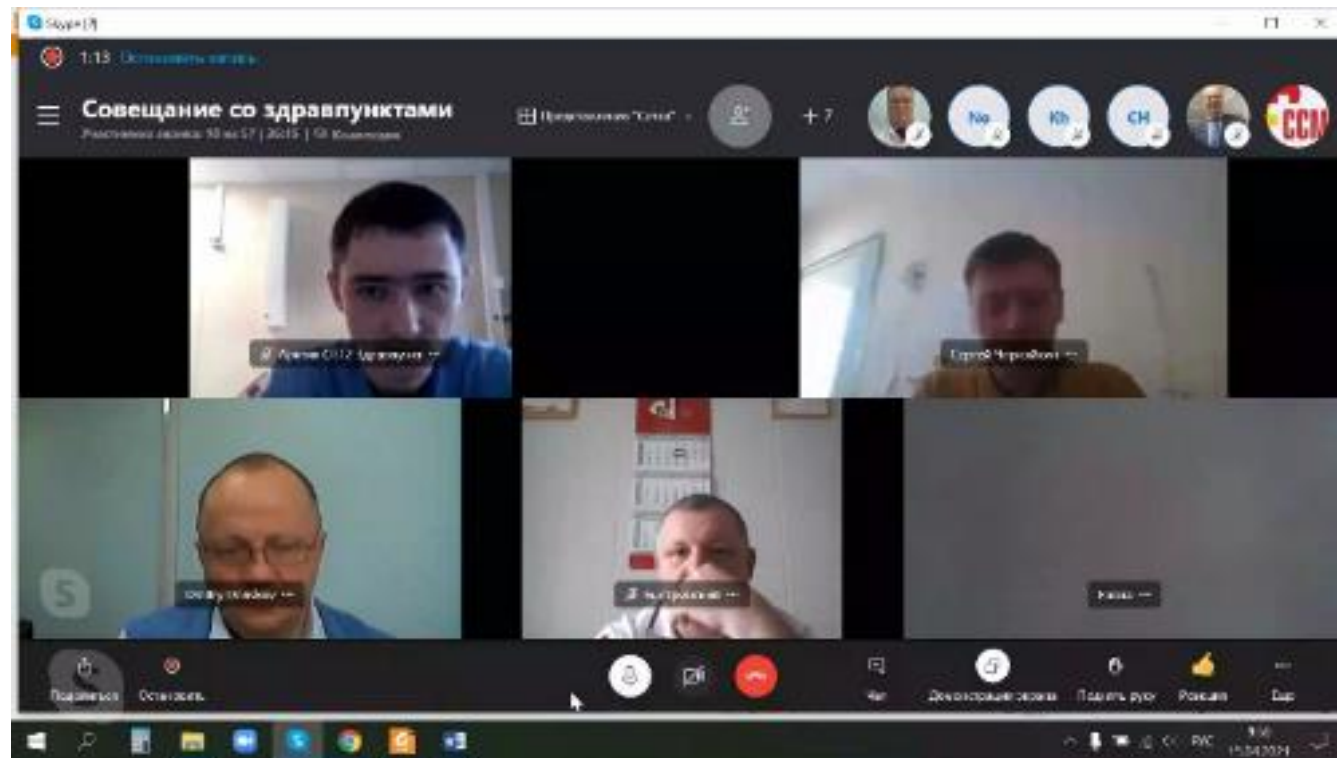
✚ Новые подходы



Обучение персонала Заказчика

<https://youtu.be/Dw4tTKR7mZo>

✚ Новые подходы



Обучение персонала Исполнителя

+ Новые подходы

Управление рисками

ПРОИЗВОДСТВЕННЫМИ:

- СОУТ
- ОПР
- ПК



✚ Новые подходы

Управление медицинскими (эпидемическими) рисками:

- **Тестирование**

- более 60 тыс. SARS-Cov-2 PCR
- более 30 тыс. AG-Express Tests

- **Обсерватор**

- более 2 тыс. коек
- около 20 тыс. работников

- **Инфекционный стационар**

- 6 КОВИД-госпиталей
- около 500 коек
- более 4 тыс. пациентов



✚ Удаленное здравоохранение

Медицинское обслуживание
контингентов, «оторванных» от
цивилизации

Оценка рисков	Подготовка ПЭМР	Медицинские осмотры
Управление рисками	Обучение работников	Управление здравпунктами
Регистры персонала	Система эвакуации	Дистанционная поддержка

Ассоциация «Институт Отдаленного Здравоохранения»

Организация системы медицинского сопровождения работ и жизнеобеспечения персонала на удалённых промышленных объектах, в качестве пилотного проекта по формированию современной стратегии организации медицинской помощи в сфере промышленного здравоохранения направленную на сохранение и улучшение состояния здоровья трудоспособного населения

- **Образовательные программы**
- **Стандарты оказания медицинской помощи**
- **Научные исследования**



www.remhc.org

info@remhc.org